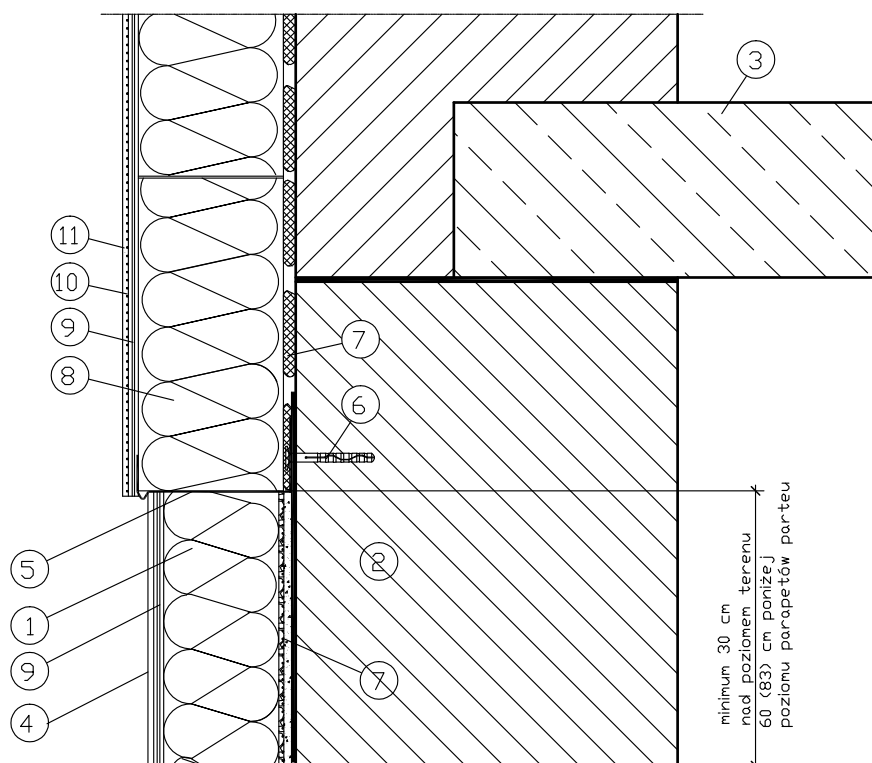


DETAL CDolna kraweź docieplenia

① Styropian do stosowania na styku z gruntem

② Istniejąca ściana

③ Strop nad piwnicą

④ Tynk mozaikowy

⑤ kątownik z siatką i kapinosem

⑥ Dybel mocujący
profil cokołowy

⑦ Zaprawa klejaca

⑧ Izolacja termiczna

⑨ Zaprawa podwójnie zbrojona
siatką do wysokości min.
2 m nad poziom terenu

⑩ Farba gruntująca

⑪ Wyprawa elewacyjna

ARCHITEKTURA 4D		
PRACOWNIA PROJEKTOWA BARBARA KOKOSZKIEWICZ ul. A. ASNYKA 33, 15-709 BIAŁYSTOK tel. 600 644 283		
nazwa	PROJEKT PRZEBUDOWY ŚCIAN ZEWNĘTRZNYCH ORAZ DACHU BUDYNKU SP ZOZ WSPR W BIAŁYMSTOKU Z ROZBIÓRKĄ CZĘŚCI ŚWIE TLIKÓW DACHOWYCH WRAZ Z BUDOWĄ INSTALACJI WENTYLACJI MECHANICZNEJ	
adres inwestycji	ul. Pogodna 22 15-254 Białystok	data 20.12.2018
Inwestor	SP ZOZ Wojewódzkiej Stacji Pogotowia Ratunkowego w Białymstoku ul. Poleska 89, 15-874 Białystok	nr rys. 16
nazwa rysunku	Dolna kraweź docieplenia	
branża	Imię i nazwisko	podpis
architektura	mgr inż. arch. Barbara Kokoszkiewicz BŁ-PdOKK \ 22 \ 2004	
współpraca	mgr inż. arch. Aneta Glińska	